

Согласовано

Инд. № подл.

Подп. и дата

Взам. инв. №

Ведомость основных комплектов рабочих чертежей

Обозначение	Наименование	Примечание
Раздел КС	Конструкция сауны	

Ведомость ссылочных и прилагаемых документов

Обозначение	Наименование	Примечание
	Ссылочные документы	
СНиП 2.08.02-89*	Строительные нормы и правила. Общественные здания и сооружения	
СНиП 3.05.06.85	Электротехнические устройства	
СНиП 21-01-97	Пожарная безопасность зданий и сооружений	
СНиП 2.04.05-91	Отопление, вентиляция и кондиционирование	
СанПин №982-72	Санитарные правила устройства, оборудования и содержание бань	
	Прилагаемые документы	
	Спецификация сауны	

Ведомость спецификаций

Лист	Наименование	Примечание
8	Спецификация материалов и оборудования	Раздел КС

Проект разработан в соответствии с нормами, правилами, техническими условиями, инструкциями и государственными стандартами и обеспечивает безопасную эксплуатацию при соблюдении предусмотренных проектом мероприятий.

Ведомость спецификаций

Лист	Наименование	Примечание
1	Состав проекта	
2	Общие данные	
3	План парной с расстановкой основных элементов	
4	План потолка парной	
5	План пола парной	
6	План устройства вентиляции	
7	План освещения парной	
8	Разрез стен и потолка (1-1)	
9	Разрез стен и потолка (2-2)	
10	Спецификация материалов и оборудования	

						Заказчик: ГК "Основа"			
						Многофункциональный комплекс бытового обслуживания населения с рекреационной зоной «Акватермальный оздоровительный комплекс с фитнесом» г. Орёл, ш. Московское, д. 175			
Изм.	Кол.уч.	Лист	№ док.	Подп.	Дата	Солная градирня. Помещения 30	Стадия	Лист	Листов
Разраб.		Сладков А.Б					Р	1	10
Проверил		Поляков А.Ю							
Ген.Дир.		Дудина В.Ю							
						Состав проекта	ООО «АЛВИСТРОЙ»		

Согласовано				
Инв. № подл.	Подп. и дата		Взам. инв. №	

Общие данные

Помещение парной расположено на отм. 0,000 (в осях 1–2, К–М).

Помещение парной :

Размеры в плане – 4.89 х 9.5 м;

Высота от пола до потолка бани – 2,5 м;

Ограждающие конструкции здания – согласно конструктиву здания;

Объем помещения парной – 110 м³;

Температура в помещении регулируется в пределах до 60°С;

Влажность : до 40%;

Режим поддержания влажности – изометрический.

- Исходя из технического задания, принимаем следующие нормы.
- Температура в помещении регулируется в пределах до 40–60°С;
 - Предполагаемое время работы парной – 10 ч/сутки.

В рабочей документации предусматривается следующие технологические решения:

– Паро– , гидро– и теплоизоляцию ограждающих конструкций помещения парной осуществить с применением современных гидроизоляционных материалов мембранного типа, каменной ваты ROCKWOOL 50/100 мм.

– Потолок помещения выполняется в виде двухскатного потолка.

– Необходимая мощность печи – 28 кВт. Исходя из возможностей поставщика оборудования, принят печи закрытого монтажа Lang UE 35/132, N=14 кВт, 380 В, в количестве 2 шт.

– Для обеспечения комфортного пребывания в парной предлагается установить приточный и вытяжной вентилятор. Вентиляторы должны обеспечивать 2–х кратный воздухообмен во время использования парной и 4–5 кратный воздухообмен для быстрого проветривания в течение 10–15 мин. при отключении печи.

Максимальная потребляемая мощность вентилятора N=59 Вт, 230 В, в количестве – 2 шт.

– Сенсорная ЖК панель управления работой парной.

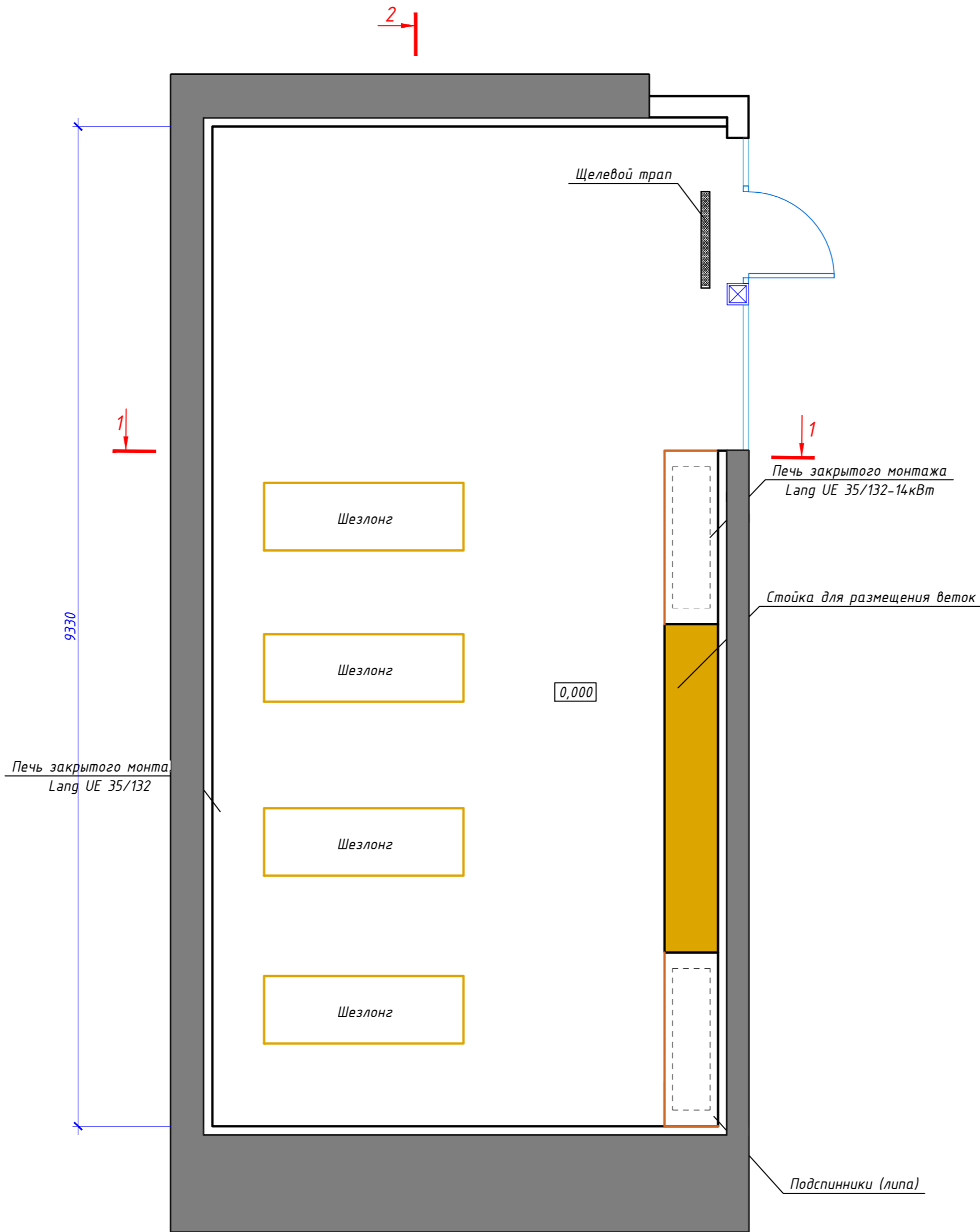
Из дополнительного оборудования в парной предусмотрено:

– Точечная тусклая подсветка теплого света

						Заказчик: ГК “Основа”			
						Многофункциональный комплекс бытового обслуживания населения с рекреационной зоной «Аква термальный оздоровительный комплекс с фитнесом» г. Орёл, ш. Московское, д. 175			
Изм.	Кол.уч.	Лист	№ док.	Подп.	Дата				
Разраб.		Сладков А.Б				Солная градирня. Помещения 30		Стадия	Лист
Проверил		Поляков А.Ю						Р	2
Ген.Дир.		Дубина В.Ю							10
						Общие данные		ООО «АЛВИСТРОЙ»	

Согласовано			
Инф. № подл.	Подп. и дата	Взам. инф. №	

План парной с расстановкой основных элементов
М1:40

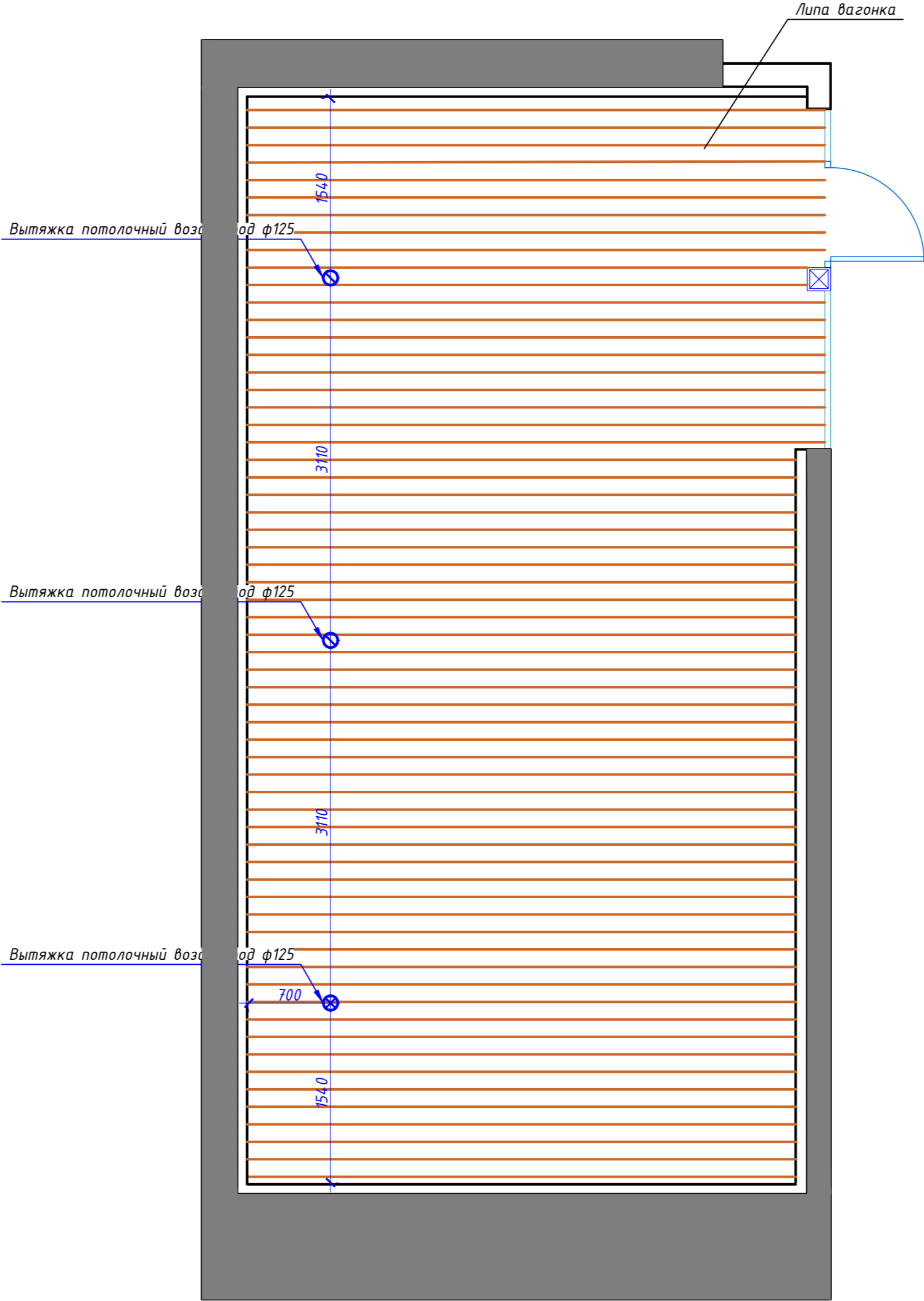


Примечание:
1. Данный лист смотреть с листами КС-8,9
2. За отметку ±0.000 принять уровень пола с учетом отделки (чистый пол).
3. Все электрические коммуникации подводятся на крышу бани за потолок.
Подключение осуществить по месту согласно инструкции к устройству.

						Заказчик: ГК "Основа"			
						Многофункциональный комплекс бытового обслуживания населения с рекреационной зоной «Аква термальный оздоровительный комплекс с фитнесом» г. Орёл, ш. Московское, д. 175			
Изм.	Кол.уч.	Лист	№ док.	Подп.	Дата	Солная градирня. Помещения 30	Стадия	Лист	Листов
Разраб.		Сладков А.Б					Р	3	10
Проверил		Поляков А.Ю							
Ген.Дир.		Дубина В.Ю							
						План парной с расстановкой основных элементов	ООО «АЛВИСТРОЙ»		

Согласовано			
Инф. № подл.	Подп. и дата	Взам. инф. №	

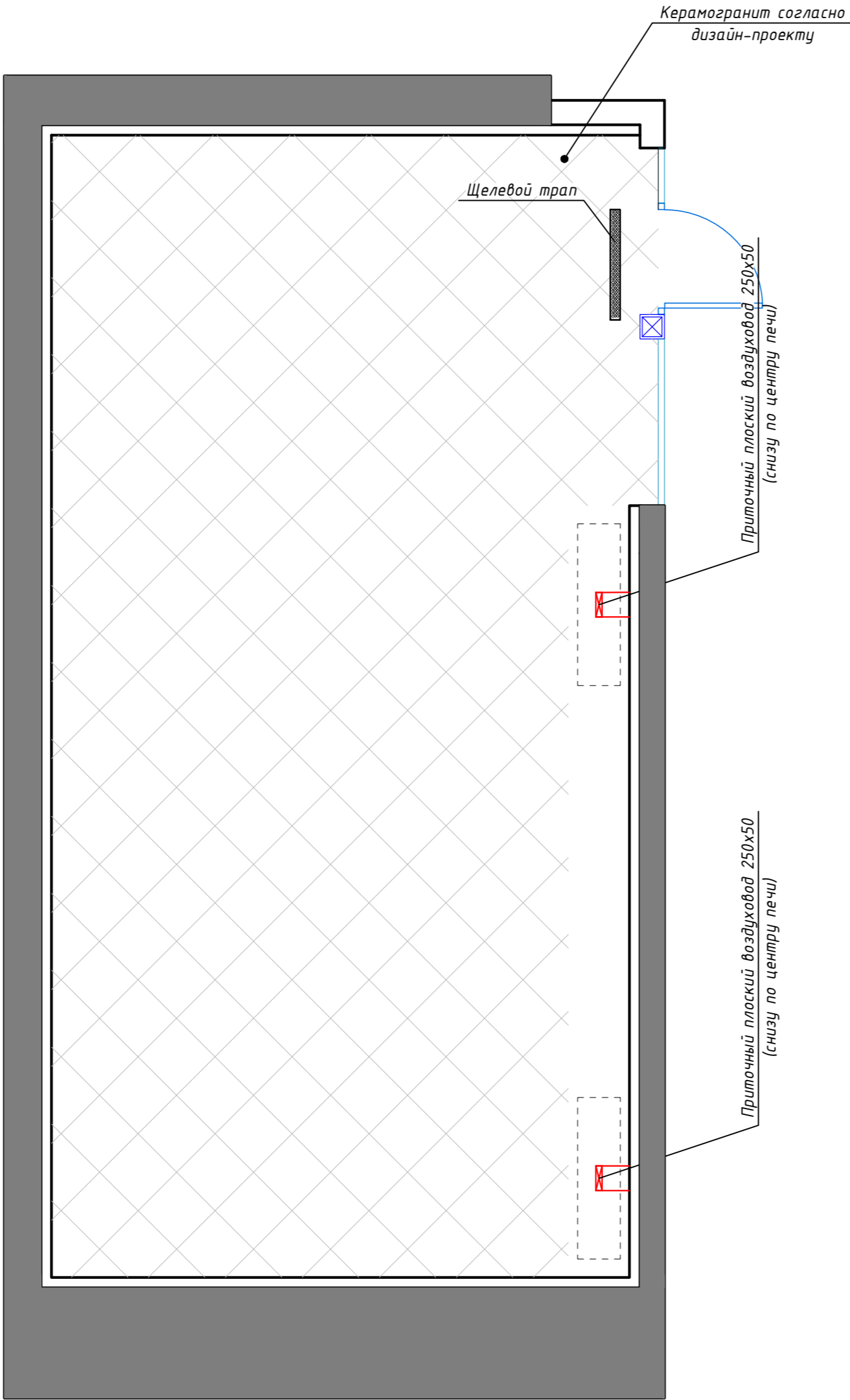
План потолка парной
М1:40



						Заказчик: ГК "Основа"		
						Многофункциональный комплекс бытового обслуживания населения с рекреационной зоной «Аквадермальный оздоровительный комплекс с фитнесом» г. Орёл, ш. Московское, д. 175		
Изм.	Кол.уч.	Лист	№ док.	Подп.	Дата	Солная градирня. Помещения 30	Стадия	Лист
Разраб.	Сладков А.Б						Р	10
Проверил	Поляков А.Ю					План потолка парной		
Ген.Дир.	Дудина В.Ю							
						ООО «АЛВИСТРОЙ»		

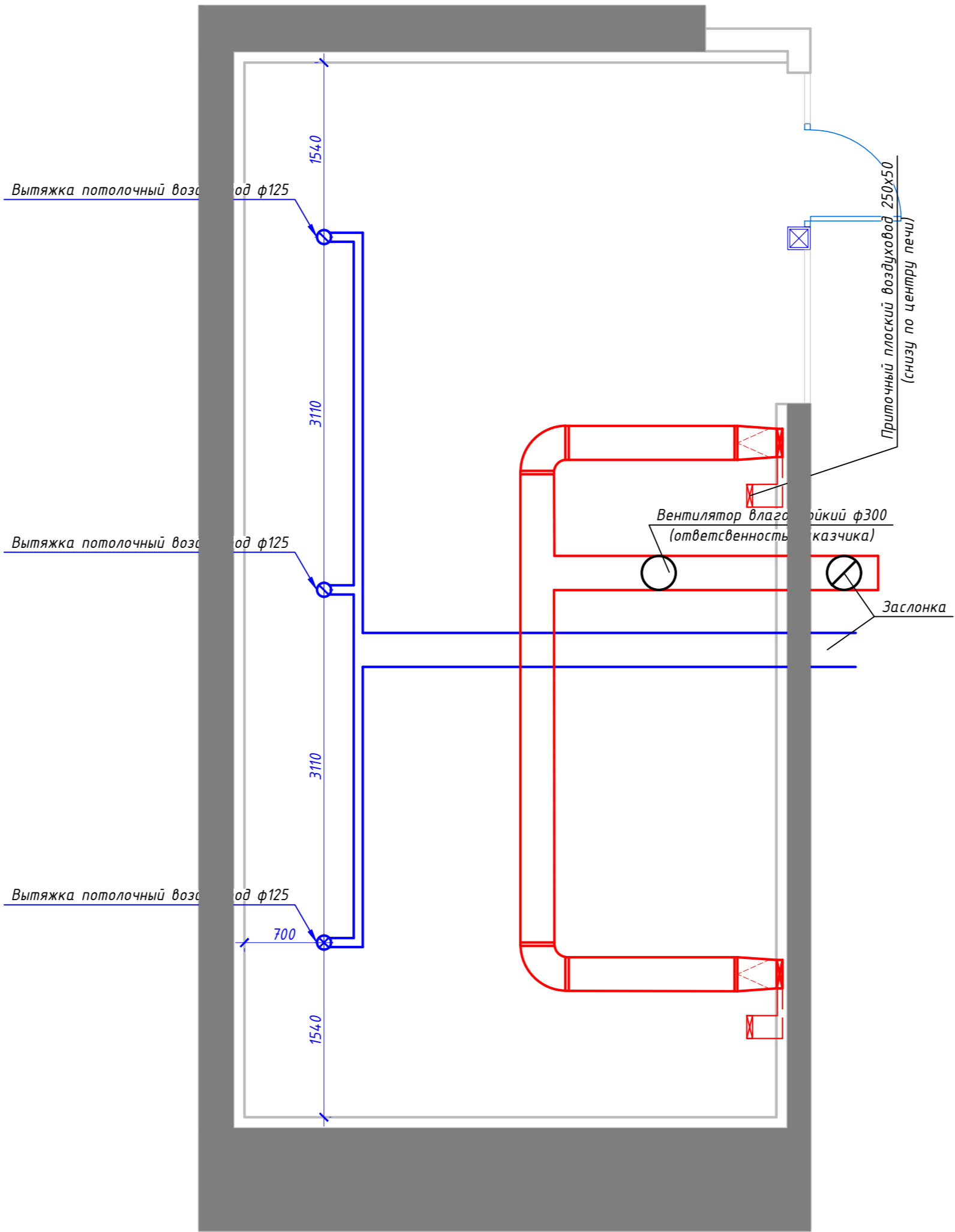
Согласовано		Взам. инв. №		Подп. и дата		Инв. № подл.	

План пола парной
М1:40



						Заказчик: ГК "Основа"			
						Многофункциональный комплекс бытового обслуживания населения с рекреационной зоной «Акватермальный оздоровительный комплекс с фитнесом» г. Орёл, ш. Московское, д. 175			
Изм.	Кол.уч.	Лист	№ док.	Подп.	Дата	Солная градирня. Помещения 30	Стадия	Лист	Листов
Разраб.		Сладков А.Б					Р	5	10
Проверил		Поляков А.Ю							
Ген.Дир.		Дудина В.Ю				План пола парной	ООО «АЛВИСТРОЙ»		

План устройства вентиляции
М1:40



						Заказчик: ГК "Основа"			
						Многофункциональный комплекс бытового обслуживания населения с рекреационной зоной «Акватермальный оздоровительный комплекс с фитнесом» г. Орёл, ш. Московское, д. 175			
Изм.	Кол.уч.	Лист	№ док.	Подп.	Дата	Солная градирня. Помещения 30	Стадия	Лист	Листов
Разраб.		Сладков А.Б					Р	6	10
Проверил		Поляков А.Ю							
Ген.Дир.		Дубина В.Ю							
						План устройства вентиляции	ООО «АЛВИСТРОЙ»		

Согласовано

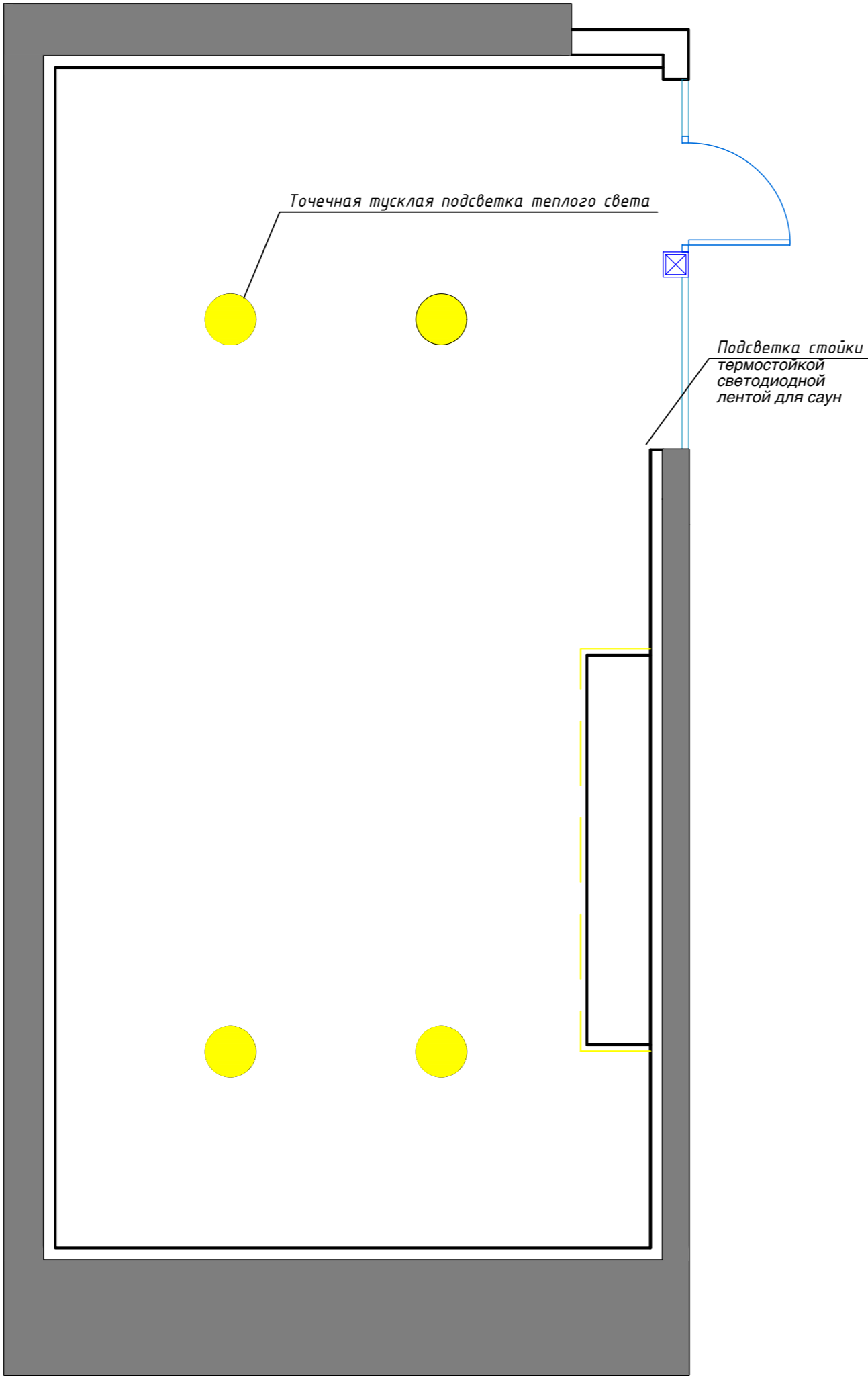
Взам. инв. №

Подн. у дама

Инв. № подл.

Согласовано			Взам. инв. №		Подп. и дата		Инв. № подл.

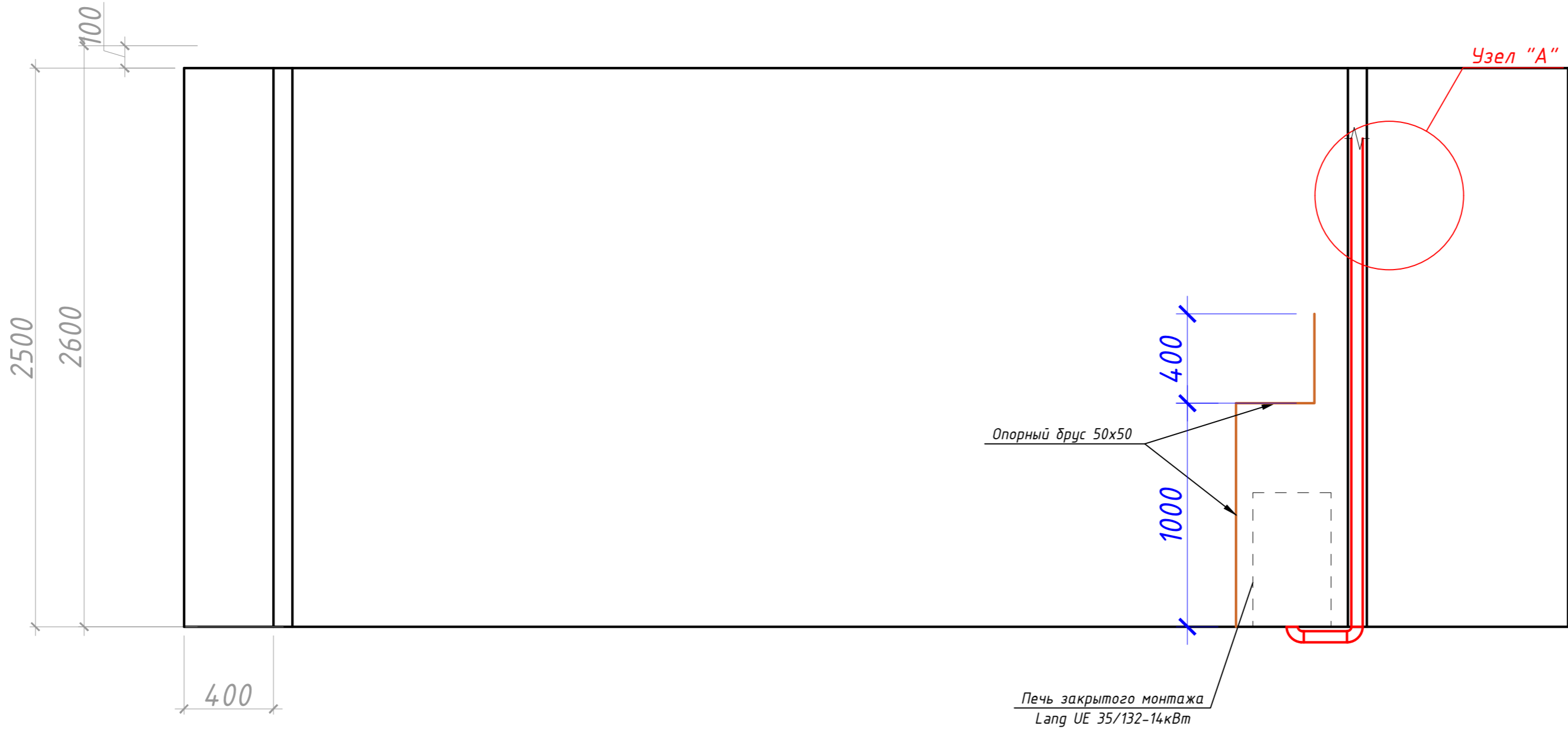
План освещения парной
М1:40



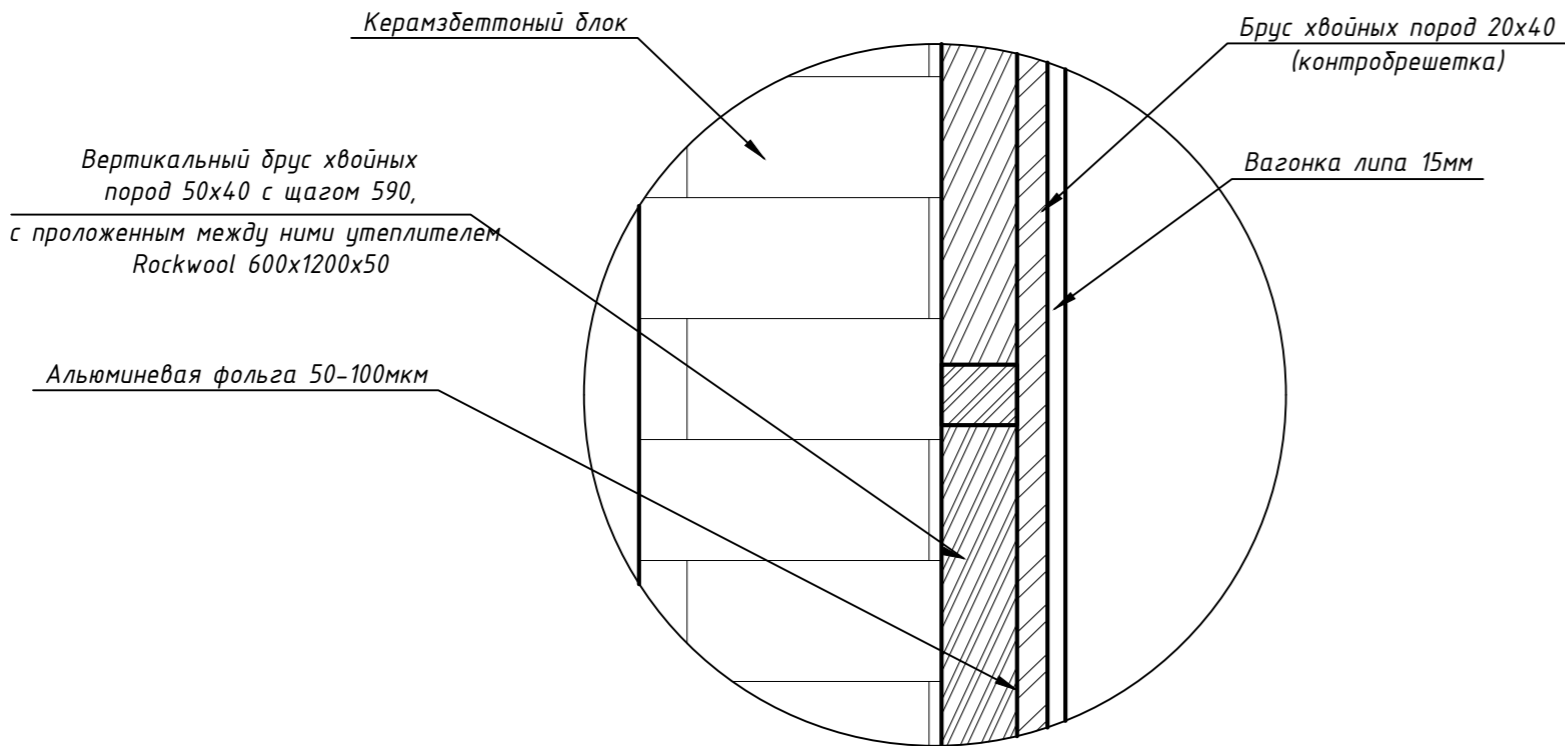
						Заказчик: ГК "Основа"		
						Многофункциональный комплекс бытового обслуживания населения с рекреационной зоной «Акватермальный оздоровительный комплекс с фитнесом» г. Орёл, ш. Московское, д. 175		
Изм.	Кол.уч.	Лист	№ док.	Подп.	Дата	Солная градирня. Помещения 30	Стадия	Лист
Разраб.	Сладков А.Б						Р	10
Проверил	Поляков А.Ю					План освещения парной	ООО «АЛВИСТРОЙ»	
Ген.Дир.	Дудина В.Ю							

Согласовано			
Взам. инв. №			
Подп. и дата			
Инв. № подл.			

Разрез 1-1
М1:20



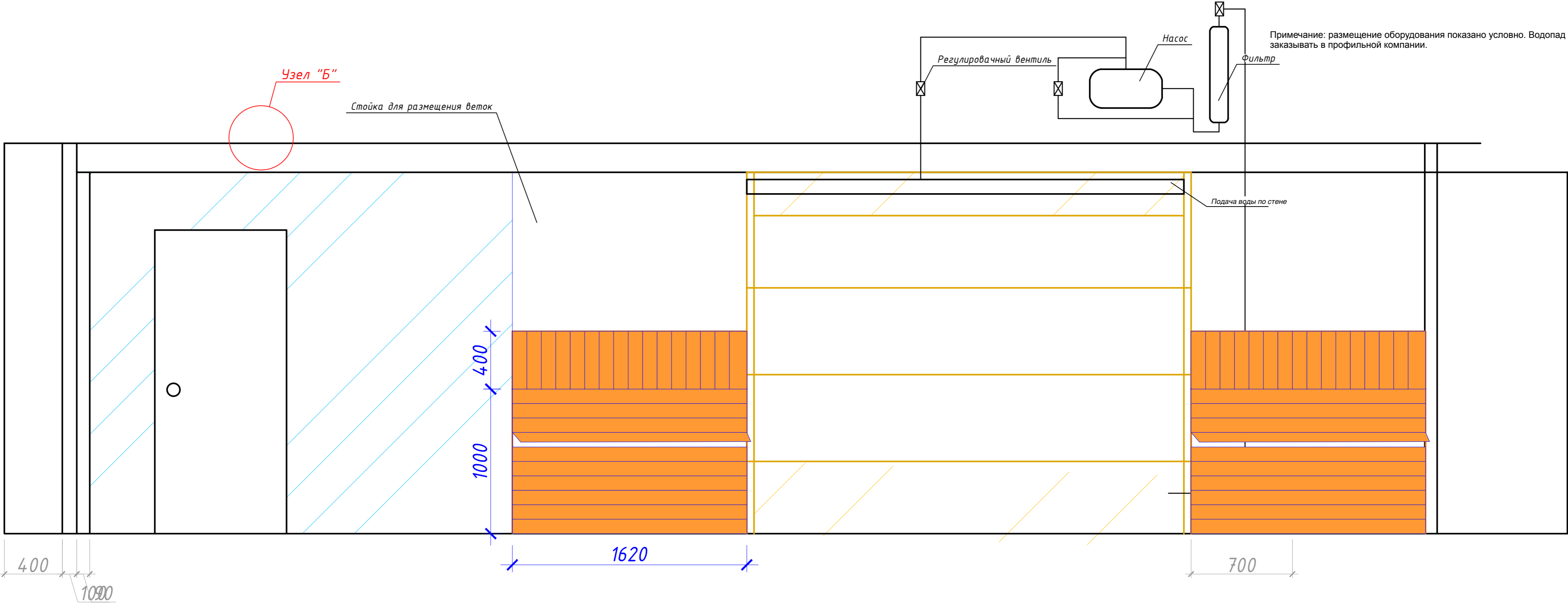
Узел "А"
М1:5



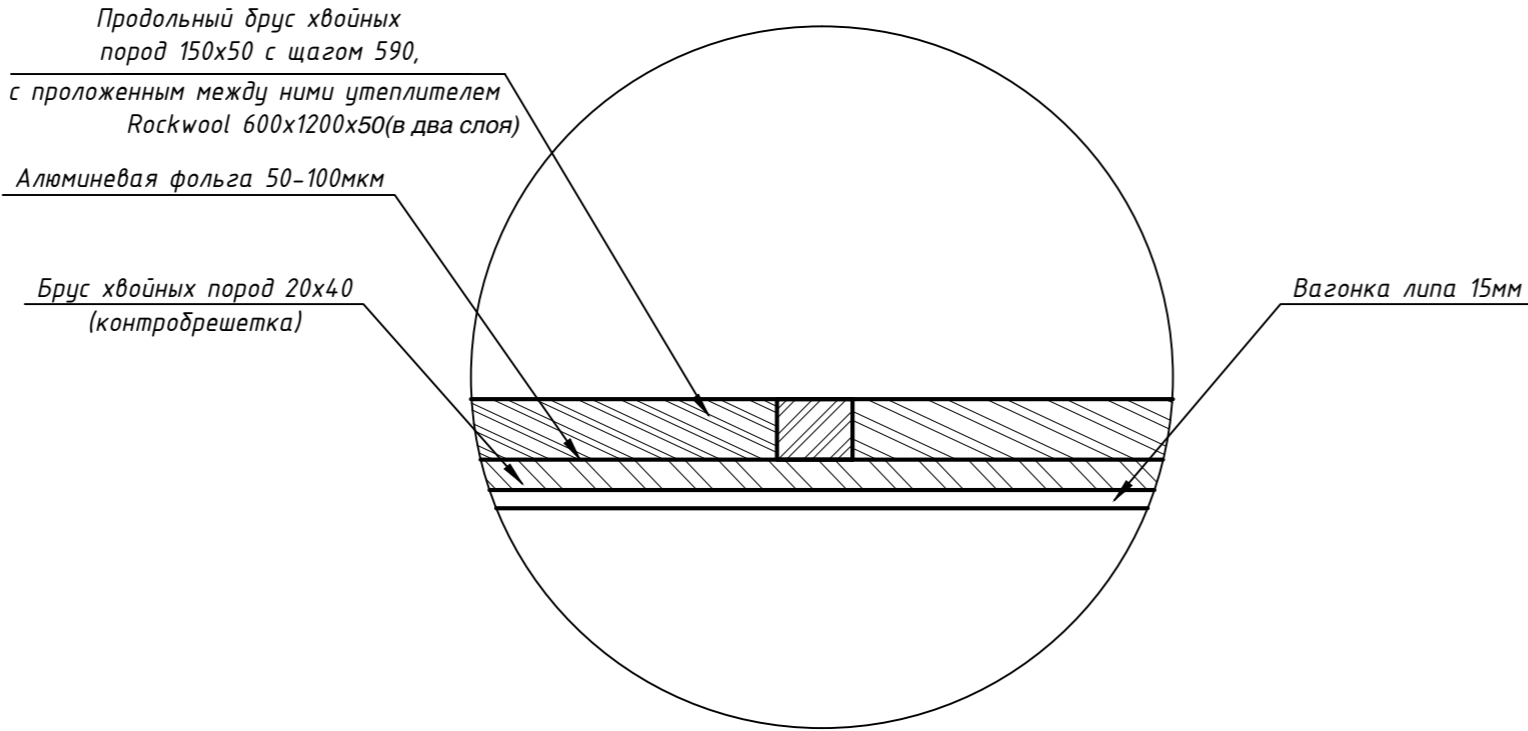
						Заказчик: ГК "Основа"			
						Многофункциональный комплекс бытового обслуживания населения с рекреационной зоной «Акватермальный оздоровительный комплекс с фитнесом» г. Орёл, ш. Московское, д. 175			
Изм.	Кол.уч.	Лист	№ док.	Подп.	Дата	Солная градирня. Помещения 30	Стадия	Лист	Листов
Разраб.	Сладков А.Б						Р	8	10
Проверил	Поляков А.Ю						ООО «АЛВИСТРОЙ»		
Ген.Дир.	Дубина В.Ю								
						Разрез стен и потолка (1-1)			

Согласовано				
Инф. № подл.	Подп. и дата	Взам. инф. №		

Разрез 2-2
М1:20



Узел "Б"
М1:5



Заказчик: ГК "Основа"						
Многофункциональный комплекс бытового обслуживания населения с рекреационной зоной «Акватермальный оздоровительный комплекс с фитнесом» г. Орёл, ш. Московское, д. 175						
Изм.	Кол. уч.	Лист	№ док.	Подп.	Дата	Стадия
Разраб.	Сладков А.Б.					Р
Проверил	Поляков А.Ю.					9
Ген. Дир.	Дудина В.Ю.					10
Разрез стен и потолка (2-2)						ООО «АЛВИСТРОЙ»

Согласовано

Инд. № подл.

Подп. и дата

Взам. инб. №

Спецификация материалов и оборудования

Сауна			
№	Наименование	Количество	
1	Вагонка (липа), рабочая ширина 83 мм	Объём	
2	Стены		65.18 м²
3	Потолок		44.39 м²
4	Полок (липа), ширина 90мм	Длина	Количество
5	Лежаки	9.3 м.п.	10шт.
6		7.7 м.п.	7шт.
7		3.79 м.п.	17шт.
8	Спинки	9.3 м.п.	5шт.
9		4.69 м.п.	5шт.
10	Наименование	281.28 м.п.	
11		Количество	
12	Утеплитель Роквул Лайт Батс 50 мм.	15 уп.	
13	Уголок 40х40 (липа)	20 м.п.	
14	Галтель (липа)	28.78 м.п.	
15	Плинтус (липа)	28.78 м.п.	
16	Стекланный фасад см.проект АР	1 шт.	
17	Воздуховод д 125	10 м.п.	
18	воздуховод плоский 50х250	6 м.п.	
19	Лежак пластиковый анатомический согласовать с заказчиком	6шт.	
20	Термостойкая светодиодная лента для саун 24В	10 м.п.	
21	Труба Rehau16 для подключения оборудования водопада		

Сауна		
№	Наименование	Количество
22	Брус хвойных пород 150х50	150 м.п.
23	Брус хвойных пород 50х50	10 м.п.
24	Брус хвойных пород 50х40	145 м.п.
25	Брус хвойных пород 20х40	174.72 м.п.
26	Алюминевая фольга 50-100 мкм	109.52 м²
27	Оборудование	
28	Термостойкий кабель РКГМ	50 м.п.
29	Светильник для саун Потолочный Kanlux IMBER 23520	4 шт.
30	Печь закрытого монтажа LANG UE 35/112-14кВт	2 шт.
31	Водопад стеновой(заказывается в профильной компании)	1 шт.
32	Галогенератор «Витасоль»	1 шт.
33	Стойка с ветками композиционная	2 шт.
34	Щелевой трап	1 шт.

						Заказчик: ГК "Основа"			
						Многофункциональный комплекс бытового обслуживания населения с рекреационной зоной «Акватермальный оздоровительный комплекс с фитнесом» г. Орёл, ш. Московское, д. 175			
Изм.	Кол.уч.	Лист	№ док.	Подп.	Дата	Солная градирня. Помещения 30	Стадия	Лист	Листов
Разраб.		Сладков А.Б					Р	10	10
Проверил		Поляков А.Ю							
Ген.Дир.		Дубина В.Ю				Спецификация материалов и оборудования	ООО «АЛВИСТРОЙ»		